



## Einfach mehr Möglichkeiten.



### Einzigartig **stark**

Einsteiger - Profi: 500 - 1000 N



### Laufgeschwindigkeit **variabel**

Einfach individuell justieren



### Besonders **komfortabel**

Einfacher einstellen mit Display



### Einfach heller. **LED**

Tolle Kombination Licht/ Start-Taster



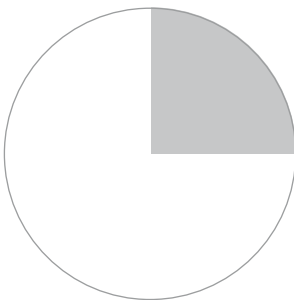
### Einfach **mehr** drin

Zwei Handsender inklusive



### Anschluss**möglichkeiten**

Lichtschranken, Warnlampen, uvm.



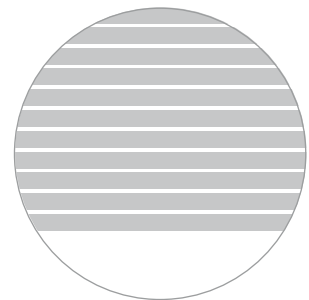
### **Automatisches Schließen**

Nie wieder Schließen vergessen



### **Aufschub**sicherung

Auch ohne Strom, da mechanisch



### **Belüftung**sfunktion

Höhe und Dauer einstellbar

[avanti-antriebe.de](http://avanti-antriebe.de)



# Einfach mehr Möglichkeiten.



**Handsender S**  
4-Kanal, 433,92 MHz  
Rolling Code



**Handsender S**  
Clip



**Handsender T**  
4-Kanal, 433,92 MHz  
Rolling Code



**Handsender T**  
Clip



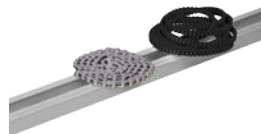
**Handsender ZA**  
für den Zigarettenanzünder im PKW



**Funkwandtaster**  
4-Kanal, 433,92 MHz  
Rolling Code



**Funkcodeschloß**  
2-Kanal, 433,92 MHz  
Rolling Code



**Laufschieneverlängerung**  
500 mm, inkl. Kette oder Zahnriemen



**Mini Universal Empfänger**  
2-Kanal, 433,92 MHz  
Rolling Code



**Lichtschranken**  
2-Draht und 4-Draht

Technische Daten	T5	T6	T10
Maximale Zugkraft	500 N	600 N	1000 N
Maximale Torgröße	6 m <sup>2</sup>	8 m <sup>2</sup>	15 m <sup>2</sup>
Bewegungshub (ohne Verlängerung)	2500 mm	2500 mm	2500 mm
Max. Bewegungshub (mit Schienenverlängerung)	3000 mm	3000 mm	3000 mm
Max. Torhöhe/ -breite/ -gewicht	2900 mm/ 3000 mm/ 60 kg	2900 mm/ 3500 mm/ 80 kg	2900 mm/ 5000 mm/ 100 kg
Motor (Spannung/Leistung)	24V DC, 60W	24V DC, 60W	24V DC, 80W
Transformator	75 VA	110 VA	150 VA
Netzspannung	200V - 240V	200V - 240V	200V - 240V
Maximale Stromaufnahme/ Stand-by Verbrauch	5,5 A/ 50mA	5,5 A/ 50mA	8,5 A/ 50mA
Mittlere Laufgeschwindigkeit	160 mm/sec.	160 mm/sec.	140 mm/sec.
Laufschiene/ Antriebsart	1.2 mm / Kette	1.2 mm / Zahnriemen	1.2 mm / Zahnriemen
Funk	433,92MHz, Rolling Code, 20 Speicherplätze, max. 60 Meter Reichweite		
Sicherheit	adaptive permanente Krafftauswertung		
Stromausfall	Battery Backup separat bestellbar		
Softlauf	Soft-Start und Soft-Stop einzeln zu- und abschaltbar		
Door Service Monitor	Antrieb kontrolliert permanent den Torlauf und gibt dem Nutzer optische Warnmeldung bei Abweichungen		
Automatischer Zulauf	Mit installierten Lichtschranken aktivierbar		
Back Jump	deaktivierbar		
Belüftungsfunktion	aktivierbar, Öffnungswinkel und Öffnungszeit wählbar		
Anschlussmöglichkeiten	Lichtschranken, Taster, Signallampen, Schlupftür, Sicherheitskontakteleiste, externe Antenne		

**AVANTI**  
Your Home - Our Drive

**AVANTI**  
**Antriebe GmbH & Co. KG**

Gewerbepark 26  
D - 33189 Schlangen

Phone +49 (0) 5252 93 91 - 0  
Fax +49 (0) 5252 93 91 - 20

post@avanti-antriebe.de  
www.avanti-antriebe.de

avanti-antriebe.de

